

CENTER PARA SA PAMUMUHAY NG MGA MAMIMILI SA LUNGSOD NG SHIZUOKA

Nakakalungkot na patuloy pa rin ang pinsalang dinaranas ng mga bata at matandang mamimili nang dahil sa masasamang gawi ng pagtitinda. May mga taong nakangiti at sa matatamis na dila pinipilit ang mga mamimili na bumili ng produkto at lumagda sa kontrata.

Sa CENTER PARA SA PAMUMUHAY NG MGA MAMIMILI SA LUNGSOD NG SHIZUOKA, ang mga tagapayo namin ay laging handang makinig ng inyong suliranin hindi lamang ang tungkol sa masamang gawi ng mga taong nagtitinda pati na rin ang mga suliranin sa serbisyo ng mga bagay na binili or sa kontratang nilagdaan.

Para sa taong nais magkonsulta ngunit hindi nakakapagsalita ng Nihongo, maaari lamang na sumama ng tagapagsalin.

Nasa panig ninyo ang CENTER PARA SA PAMUMUHAY NG MGA MAMIMILI SA LUNGSOD NG SHIZUOKA, Kung naghihirap ang inyong kalooban sa suliranin, huwag sarilinin, Magsadya po lamang sa amin at humingi ng tulong.

(Shizuoka & Shimizu)

☎054-221-1056 (KONSULTASYON LAMANG)

《※ORAS NG PAGHINGI NG PAYO SA MGA TAGAPAYO》

Lunes ~Biyernes (Liban sa pista opisyal at bagong taon)

9am~12pm, 1pm~4pm

- ◎ Desk ng Konsultasyon sa Shizuoka Tanggapan ng Pamahalaan
Tanggapan sa Shizuoka 1st Floor
- ◎ Desk ng Konsultasyon sa Shimizu Tanggapan ng Pamahalaan
Tanggapan sa Shimizu 2nd Floor

【Konsultasyon sa Araw ng Sabado at Linggo】 ※Walang konsultasyon sa Lunes-Biyernes

**SAMAHAN NG MGA ESPESYALISTA (TAGAPAYO)
PARA SA PAMUMUHAY NG MAMIMILI SA JAPAN**

(TOKYO) 03-3448-1409 《SABADO, LINGGO 10AM~12PM 1PM~4PM》

(OSAKA) 06-6203-7684 06-6203-7650 《LINGGO LAMANG 10AM~4PM》

**SAMAHAN NG MGA ESPESYALISTA (TAGAPAYO)
PARA SA PAMUMUHAY NG MAMIMILI NG NIPPON**

(TOKYO) 03-5729-3711 《SABADO, LINGGO 12PM~5PM》

(TANGGAPAN SA KANSAI) 06-4790-8110 《SABADO LAMANG 10AM~4PM》

Basahing mabuti ang kontrata.

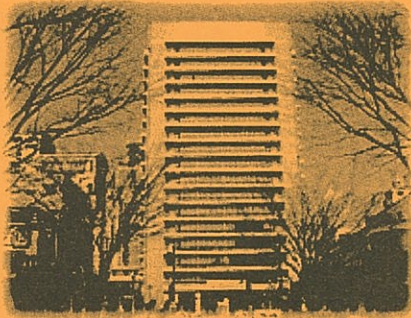
Kung may mga pagdududa kayo sa nilalaman ng kontrata, magsadya po lamang sa Center para sa Pamumuhay ng mga Mamimili.

CENTER PARA SA PAMUMUHAY NG MGA MAMIMILI SA LUNGSOD NG SHIZUOKA

(Shizuoka & Shimizu)

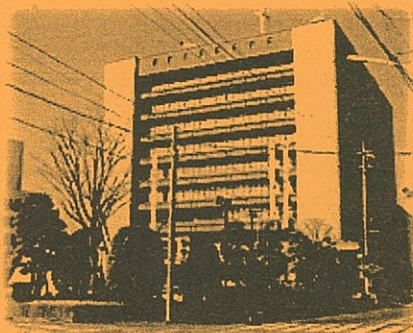
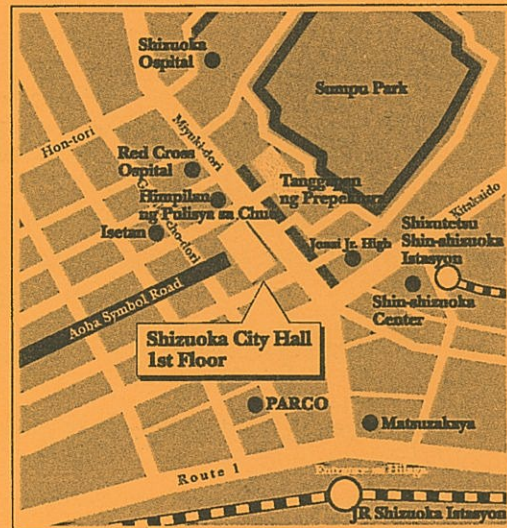
☎ **054-221-1056** (KONSULTASYON LAMANG)

《※ORAS NG PAGHINGI NG PAYO SA MGA TAGAPAYO》
Lunes ~Biyernes (Liban sa pista opisyal at bagong taon)
9am~12pm, 1pm~4pm



Desk ng Konsultasyon sa Shizuoka

Shizuoka City Hall, 1st floor
5-1 Ote-machi, Aoi-ku
Shizuoka City
420-8602



Desk ng Konsultasyon sa Shimizu

Shizuoka City Hall, Shimizu
Office, 2nd floor
6-8 Asahi-cho, Shimizu-ku
Shizuoka City
424-8701

